

Photographier les **animaux**

Guide pratique

Erwan **Balança**

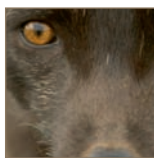
avec la contribution de
Fabrice **Bartheau**

Deuxième édition 2009



© Groupe Eyrolles, 2009
ISBN : 978-2-212-67303-6

Sommaire



1 • Le matériel photographique	3
Le boîtier	4
Quels critères d'achat ?	4
Les avantages du numérique	7
Les inconvénients du numérique	8
Acheter un boîtier d'occasion	9
Vérifier l'état du matériel d'occasion	9
La cote de l'occasion	11
Les objectifs	11
Quelle focale choisir ?	12
Quelques téléobjectifs	13
Focale fixe ou zoom ?	13
La distance minimale de mise au point	14
Les multiplicateurs de focales	15
Les cartes mémoire	16
Quelle capacité ?	16
La vitesse	17
Les videurs de cartes	17
Les films	18
Négatif ou diapositive ?	18
La sensibilité du film	19
Quelques films	20
Les flashes	21
Choisir un flash	21
La puissance	21
La mesure TTL	22
La correction d'exposition	22
Accessoires pour utiliser le flash en extension	23
Les supports photographiques	24
Les trépieds	24
Quelques trépieds	26
Les rotules	26
Les sacs	28
Comment choisir un sac ?	28
Quelques sacs pratiques	29
Les fourre-tout et sacs de randonnée	30
Les petits accessoires	31

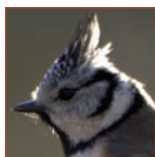


2 • Les techniques photographiques	33
L'exposition	34
Choisir la sensibilité	34
Régler l'exposition	35
Les différents modes de mesure	35
Le bracketing	37
Les modes M, Av et Tv	37
La correction d'exposition	38
La netteté de l'image	39
Réussir sa mise au point	40
Suivre un sujet en mouvement	40
La profondeur de champ	41
La vitesse d'obturation	42
Éviter les flous de bougé	42
Saisir l'animal en mouvement	43

Figer les oiseaux en vol	43
L'effet de filé	44
La construction de l'image	45
Préparer la scène	45
Le cadrage	46
Montrer le décor	46
La place du sujet	47
L'arrière-plan	48
Le choix du point de vue	49
3 • Repérer les animaux	51
Connaître l'animal	52
Le choix d'une espèce	52
Le choix d'un site	53
Partir en repérage	54
Quel matériel emporter ?	54
Voir sans être vu !	55
4 • La photographie animalière à l'approche	59
Quel équipement ?	60
Les habits	60
Préparer son matériel photo	61
Quel matériel emporter ?	62
Approcher les animaux	63
Les oiseaux	63
Les mammifères	64
Les reptiles et les batraciens	65
5 • Les affûts	69
L'affût fixe	70
L'affût cubique	70
Construire son affût	70
L'affût pour une utilisation prolongée	72
L'affût couché	72
L'affût flottant	73
Le bateau	75
Les autres affûts	76
La voiture	76
L'affût perché	76
L'observatoire	76
La mise en place de l'affût	78
La position du soleil	78
Le camouflage	79
Installer l'affût et s'installer	80
Le matériel nécessaire	80
Le matériel photo	80
S'équiper contre le froid	81
6 • Le déclenchement à distance et le piègeage	83
Le déclenchement à distance	84
Le matériel utilisé	84
Installer le système de déclenchement à distance	85
Régler le matériel	87
Le piègeage photographique	88
Fabriquer un piège à pression	88
Repérer l'emplacement idéal	90
Installer le piège	90

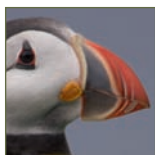


Protéger le matériel	91
Piégeage facile : les oiseaux et les petits rongeurs	92
Piégeage complexe : les petits carnivores	93



7 • Pour débuter : les oiseaux du jardin

Fabriquer une mangeoire	96
Fabriquer un perchoir	98
Fabriquer un affût	99
Quel matériel ?	99
La mise au point à faible distance	100
Comment se placer ?	101
Quels réglages ?	101
Utiliser le flash	102
Des photographies originales	102
Les oiseaux au bain	104



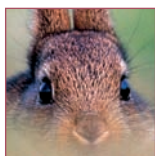
8 • Les oiseaux à l'approche

Connaître les oiseaux	108
Respecter les nids	108
Les oiseaux des villes	108
Repérer les sites	109
Le matériel	110
Privilégier l'éclairage	111
Les oiseaux des falaises	111
Se préparer	112
Approcher les oiseaux	113
Le matériel	114
Photographier les oiseaux en vol	115
L'effet de filé	116
Les goélands	117



9 • Les oiseaux à l'affût

Les limicoles	120
Connaître la marée	120
Où s'installer ?	121
Monter l'affût	122
Quel matériel ?	122
Photographier les oiseaux en vol	123
Les gros plans	124
Les rapaces et autres oiseaux craintifs	125
Attirer la buse	126
Installer l'affût	127
Attirer les autres oiseaux	128
Les oiseaux pêcheurs	128
Le héron cendré	128
Installer l'affût	129
Les autres oiseaux pêcheurs	130



10 • Les mammifères peu craintifs

Découvrir les mammifères	134
Pour débuter : les animaux domestiques	135
Le problème de distance	135
Éloignez-vous !	136
Quel éclairage ?	137
Les plus gros animaux	139
En résumé	140
Le bouquetin, le chamois et la marmotte	141
S'équiper pour la montagne	141

Le bouquetin et le chamois	142
La marmotte	143
Les petits rongeurs	143
Matériel et réglages	144
L'éclairage	144
Le hérisson	145
Trouver et attirer le hérisson	145
Matériel et réglages	146
L'écureuil	147
Attirer l'écureuil	148
Le rat musqué et le ragondin	149
Repérer le ragondin et le rat musqué	150
Installer un affût	150
Le matériel	150
Le lapin de garenne	151
Repérer le lapin	152
Installer un affût	152
Le matériel	153
11 • Les mammifères craintifs	155
Le chevreuil	156
Repérer le chevreuil	156
Où s'installer ?	157
Matériel et réglages	157
Le renard	158
Repérer le renard	159
Les périodes propices	159
Matériel et réglages	160
Le sanglier	161
Repérer le sanglier	161
Matériel et réglages	162
Le cerf	163
Repérer le cerf	163
Installer un affût	164
Matériel et équipement	165
12 • Postproduction avec Lightroom	167
Premier contact avec Lightroom	168
Organiser ses images avec la Bibliothèque	169
Trier	169
Classer	171
Utiliser le module développement	172
Traiter par lots pour gagner du temps	172
Recadrer une image	173
Corriger une image sous-exposée	174
Corriger localement l'exposition	175
Corriger le contraste	176
Effacer des taches	176
Autres fonctions	177
Convertir des images en tons monochromes	178
Après le développement	178
Exporter les images finalisées	178
Les modules Diaporama, Impression et Web	180
13 • Annexes	183
Adresses utiles	184
Livres et revues	185

